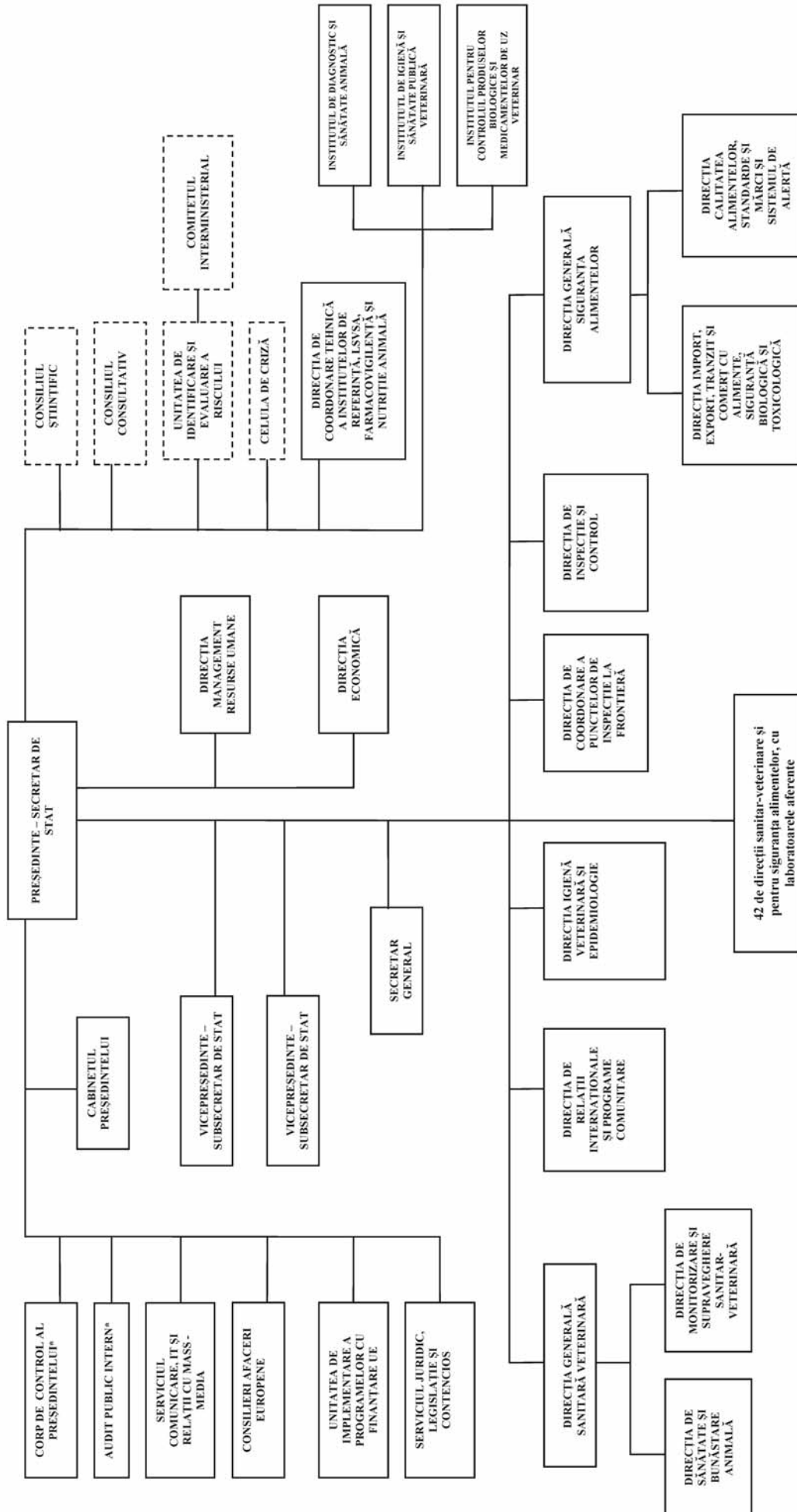


STRUCTURA ORGANIZATORICĂ a Autorității Naționale Sanitare Veterinară și pentru Siguranța Alimentelor

Numărul maxim de posturi (inclusiv demnitarii, Cabinetul președintelui, funcțiile publice și contractuale) — 396



* - se poate organiza, în condițiile legii, la nivel de compartiment, birou sau serviciu.

- se întruțește la convocarea președintelui Autorității Naționale Sanitare Veterinară și pentru Siguranța Alimentelor.



UNITĂȚI**care funcționează în subordinea Autorității Naționale Sanitare Veterinare și pentru Siguranța Alimentelor**

Instituții publice cu personalitate juridică finanțate din venituri proprii și din subvenții acordate de la bugetul de stat:

1. Institutul de Diagnostic și Sănătate Animală;
2. Institutul pentru Controlul Produselor Biologice și Medicamentelor de Uz Veterinar;
3. Institutul de Igienă și Sănătate Publică Veterinară;
4. direcțiile sanitar-veterinare și pentru siguranța alimentelor județene și a municipiului București.

NOTĂ:

Numărul maxim de posturi pentru unitățile subordonate este de 5.979, din care 1.800 de posturi pe durată determinată în vederea efectuării activităților de control oficial conform prevederilor legale naționale și europene.

NORMATIV**de autovehicule pentru activități specifice desfășurate de Autoritatea Națională Sanitară Veterinară și pentru Siguranța Alimentelor și de unitățile din subordine**

Nr. crt.	Denumirea unității	Numărul maxim de autovehicule pentru activități specifice	
		Total	din care:
1.	Autoritatea Națională Sanitară Veterinară și pentru Siguranța Alimentelor	28	21 autoturisme, din care: — 10 pentru aparatul central — transport de persoane — 11 pentru posturile de inspecție la frontieră (PIF) 7 autolaboratoare, din care: — 3 pentru PIF — 1 pentru controlul privind siguranța alimentelor — 2 pentru controlul privind sănătatea animală — 1 pentru controlul privind sănătatea publică
2.	Direcțiile sanitar-veterinare și pentru siguranța alimentelor	6/unitate	2 autoturisme, din care: — pentru transport de persoane — conducerea direcțiilor sanitar-veterinare și pentru siguranța alimentelor — parc comun 3 autolaboratoare pentru: — recoltare de probe pentru siguranța alimentelor — recoltare de probe pentru sănătatea animală — controlul laptelui și al produselor lactate 1 autoagregat pentru dezinfecție
3.	Institutul de Diagnostic și Sănătate Animală	8	2 autoturisme pentru: — transport de persoane pentru intervenții rapide privind suspiciunea unor boli — transport pentru evaluare veterinară 6 autolaboratoare pentru: — transport de cadavre — transport de probe-test — transport de probe de laborator — decontaminare — situații speciale — autoutilitară pentru transport de biobază
4.	Institutul de Igienă și Sănătate Publică Veterinară	4	2 autoturisme pentru: — deplasare pentru control în teritoriu — transport de mărfuri 2 autolaboratoare pentru: — recoltare de probe — examene rapide de laborator în teritoriu
5.	Institutul pentru Controlul Produselor Biologice și Medicamentelor de Uz Veterinar	4	2 autoturisme pentru: — deplasare pentru controlul în teritoriu și administrație — testare clinică în teritoriu 2 autolaboratoare pentru: — circulația produselor medicinale în teritoriu — recoltare de probe